

SPECIFICATIONS

Model		FZ4928
Type		6x4

DIMENSIONS

Wheelbase	mm	4,650	
Overall Length	mm	6,865	
Overall Width	mm	2,490	
Overall Height, approx.	mm	2,975	
Tread	front	mm	2,040
	rear	mm	1,805

WEIGHTS

Kerb Weight	Kg	8,480
Max. GVW	Kg	25,000
Max. GCW	Kg	37,000

CALCULATED PERFORMANCE

Max. Speed	Km/h	90
Max. Gradeability (Running)	%	36 (Crawler)
Min. Turning Radius	mm	8,050

ENGINE

Model		6S20
Type		Compression Ignition, 4-Stroke, Direct Injection, Turbo Charged Inter Cooled Engine
Max. Output	PS/rpm	280 / 2,200
Max. Torque	Kg.m/rpm	112 / 1,200 - 1,600
Bore x Stroke	mm	102 x 130
Displacement	cc	6,373

DRIVE LINE

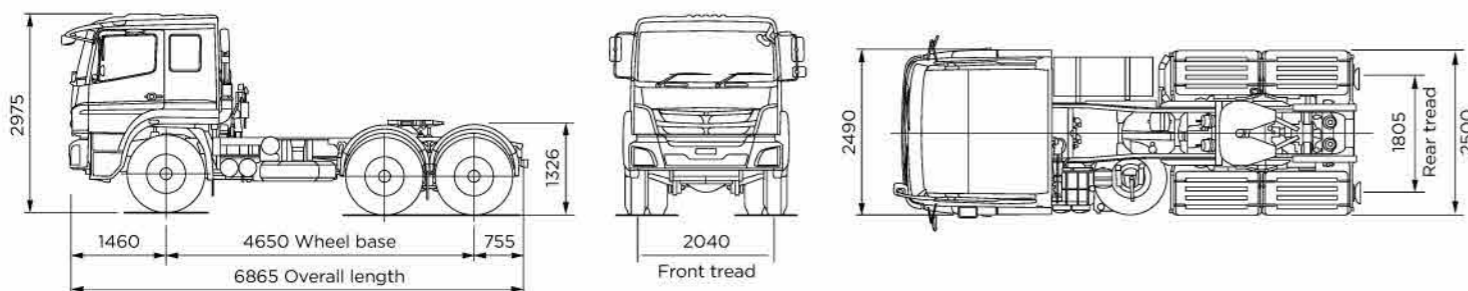
Clutch	model		Dry - Single Plate, Hydraulic-Actuated Control with Servo Assistance
	diameter	mm	430
Transmission	model		G 131, 9-Speed Manual Transmission
	gear ratio		Crawler 14.570, 1st 9.480 - 2nd 6.640 - 3rd 4.820 - 4th 3.670 - 5th 2.590 - 6th 1.810 - 7th 1.320 - 8th 1.000 - Rev. 13.860
Final Gear	model		Full-Floating, Hypoid Gears
	ratio		4.778

CHASSIS

Axle	front		Reverse Elliot
	rear		Full Floating, Topoid Gears, Tandem
Tire	front		Single 11.00 R20 - 16 PR
	rear		Dual 11.00 R20 - 16 PR
Suspension	front		Parabolic - Multi Leaf Spring with Anti-roll Bar
	rear		Inverted Semi-Elliptic (Bogie) - Multi Leaf Spring
Brake	service		Full Air Brake, S-cam, Dual Circuit
	parking		Spring-Actuated, Pneumatically Operated with Hand Brake Valve
	exhaust & engine		Standard
Fuel Tank Capacity	Litre		380
Electrical System - Batteries			2 x 12V / 120Ah

*Note: For further improvement and alignment with the latest technology, these specifications may have an update without prior notice.

DIMENSIONS FZ4928



NEW FUSO



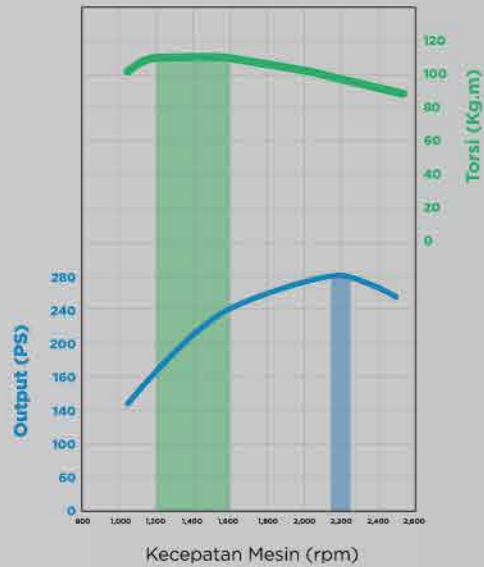
280 PS • 6x4 • Tractor Head

FZ4928

TRUK
MITSUBISHI
NO.1
DI INDONESIA

ANDALAN BISNIS SEJATI

Performa



TENAGA MAX pada 2,200 rpm
TORSI MAX pada 1,200 - 1,600 rpm

Performa Andalan

Mesin diesel injeksi **280 PS** dengan sistem injeksi bahan bakar **Turbo Intercooler** serta teknologi **Unitized Injection Pump** membuat performa kendaraan dapat diandalkan namun tetap efisien dan irit bahan bakar.



Efisiensi

Dengan radius putar yang kecil sehingga memudahkan untuk bermanuver dalam berkendara. Desain **Chassis** yang kuat dan tebal menjadikan performa FZ menjadi lebih efisien serta dapat diandalkan.



Variable Green Band Indicator

Indikator bagi pengemudi dalam berkendara agar penggunaan bahan bakar menjadi lebih efisien.



Panel Pintar

Dilengkapi dengan panel LED semakin memudahkan pengendara mengetahui informasi kendaraan seperti; jarak tempuh, kecepatan rata-rata, dan konsumsi bahan bakar melalui **Multi Information Display**.



6.3L
DIESEL TURBO
INTERCOOLER

Engine type
6S20



UNITIZED
INJECTION PUMP



Transmisi
G 131
Transmisi 9 kecepatan



Kenyamanan

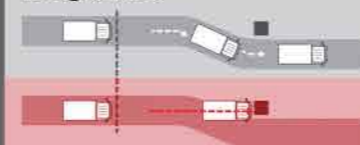
Kenyamanan Berkendara Ekstra

Kursi jok yang dapat diatur tinggi, jarak, dan kemiringan sudutnya serta setir kemudi yang juga dapat diatur tinggi dan jaraknya untuk memberikan posisi yang nyaman saat mengemudi. Kabin semakin nyaman dengan ruang yang lapang sehingga pengemudi dapat beristirahat sejenak. Serta jok pengemudi yang dilengkapi **Air-Suspension** untuk menambah kenyamanan.



Keamanan

Dengan ABS



Tanpa ABS



ABS + FULL AIR BRAKE

Sistem pengereman menggunakan angin yang aman dan dapat diandalkan dengan dukungan teknologi **Anti-Brake System**. Sambungan rem angin juga tersedia untuk pemasangan pada trailer sehingga berkendara semakin aman dan dapat diandalkan.

Suspensi Heavy Duty

Suspensi depan dengan tipe parabolik dilengkapi **Stabilizer**, untuk meningkatkan kestabilan berkendara. Sedangkan suspensi **Bogie** pada bagian belakang mampu untuk membawa beban dengan baik. Dilengkapi juga dengan **Interwheel & Interaxle Differential Lock** untuk mengatasi slip pada roda, sehingga kendaraan dapat dengan mudah dioperasikan saat berada di medan kurang rata.

Fitur dan Kelengkapan



Front Panel

3 Pieces Bumper

Rotary Light

Coupler

Trailer Brake

Tachograph